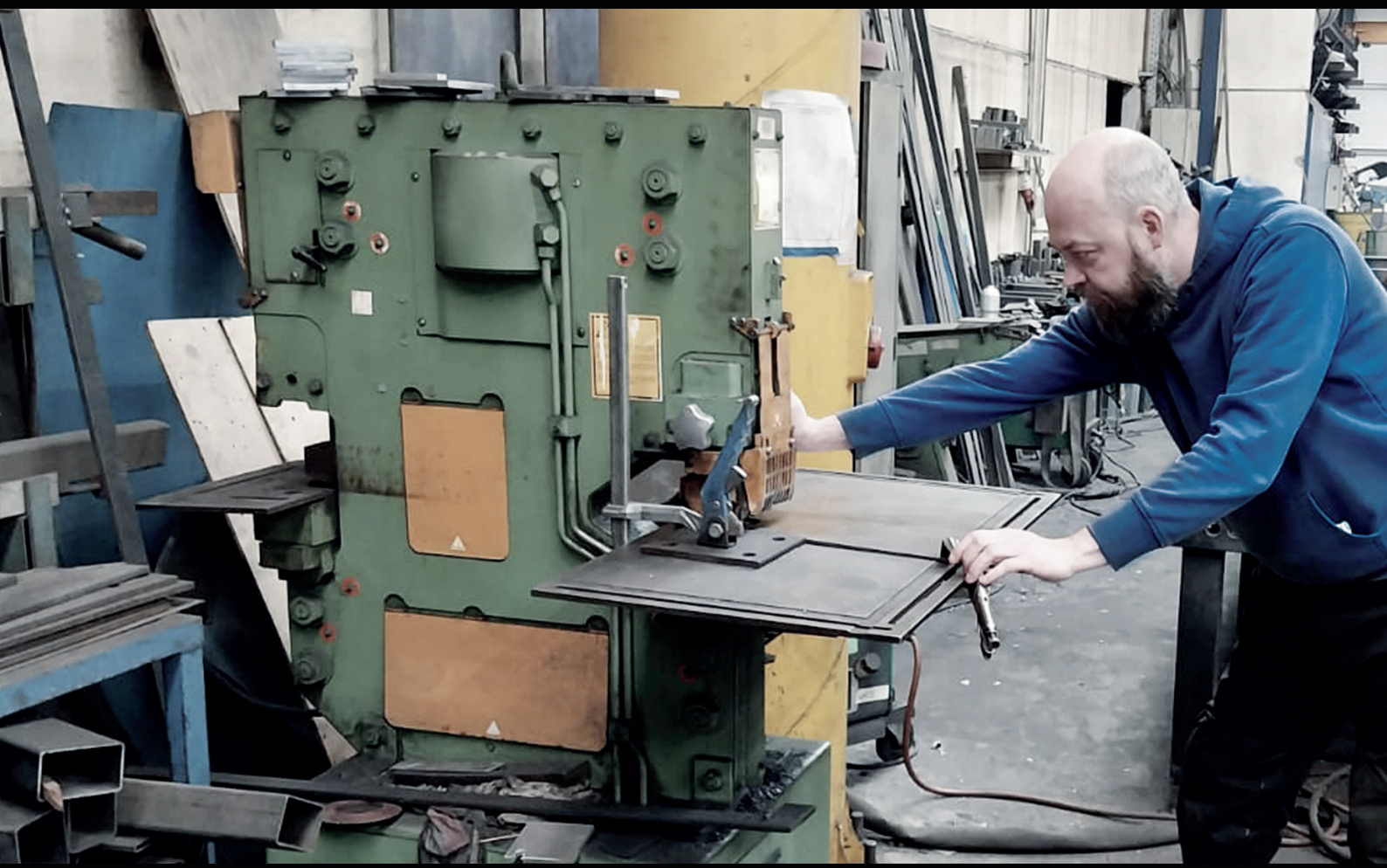


VAMATEC

THE PLACE TO BE FOR THE METAL INDUSTRY



PONSEN EN MATRIJZEN

CATALOOG 1.4

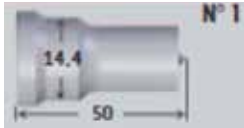
WWW.VAMATEC.BE

PONSEN EN MATRIJZEN TYPE PEDDINGHAUS



PONSEN

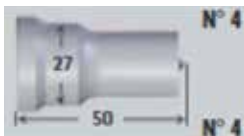
AFMETINGEN



Ø 4-14
(0,5mm)

5x10 - 5,5x10 - 5x14 - 5,5x14
6x12 - 6,5x12 - 7x14

4 - 5 - 6 - 7 - 8 - 9 - 10



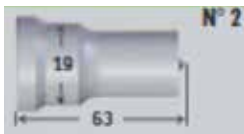
Ø 14,5 - 30
(0,5mm)

Ø 28 - 29 - 30
Ø 30,3

5,5x19 - 5,5x25 - 6,5x18 - 6,5x26
7,5x21 - 7,5x26 - 6,5x26
8x16 - 9x18 - 9x26
10x20 - 10x26 - 10x30 - 11x22
11x26 - 12x24 - 13x26 - 14x26
14x28 - 15x30 - 16x26 - 18x26

11 - 12 - 13 - 14 - 15
16 - 17 - 18 - 19

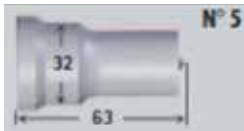
Ø 20 - 21



Ø 4 - 19
(0,5mm)

5x10 - 5,5x10 - 5x14
5,5x14 - 5,5x19
6x12 - 6,5x18 -
7x14 - 7,5x14
8x16 - 9x18

4 - 5 - 6 - 7 - 8 - 9 - 10
11 - 12 - 13



Ø 20 - 32mm
(0,5mm)

5,5x25 - 6,5x26 - 7,5x26 - 9x26
10x20 - 10x26 - 10x30 - 11x22
11x26 - 11x30 - 12x24 - 12x30
13x26 - 14x26 - 14x28 - 15x30
16x26 - 16x31 - 18x26 - 18x31
20x31 - 22x31

14 - 15 - 16 - 17 - 18 - 19 - 20
- 21 - 22

MATRIJZEN

AFMETINGEN



Ø 4-30
(0,5mm)

speling 0,2 of 0,7

Idem Ponsen N°1 & N°4

speling 0,2 of 0,7

Idem Ponsen N°1 & N°4

speling 0,2 of 0,7



Ø 4-32
(0,5mm)

speling 0,2 of 0,7

Idem Ponsen N°2 & N°5

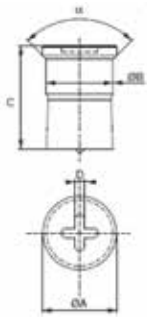
speling 0,2 of 0,7

Idem Ponsen N°2 & N°5

speling 0,2 of 0,7

PONSEN TYPE GEKA

PONSEN

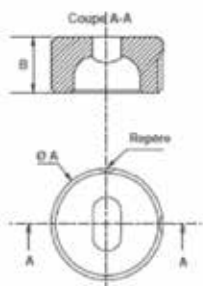


	A	B	C	D	
GN 5/27	30,50	27,00	52,00	4	60°
GN 5/30	31,50	30,00	52,00	4	60°
GN6	31,50	28,00	55,50	4	90°
GN8-19	24,00	19,00	62,00	-	90°
GN8-31	35,00	31,00	62,00	6	90°
GN8-31A	35,00	31,00	87,00	6	90°
GN8-40	43,50	40,00	62,00	6	60°

TYPE



GN 5/27	Ø 4-27 (1/2mm)	5x10 - 7x14 - 9x18 - 11x22 - 13x26 - 16x26 - 6x12 - 8x16 - 10x20 - 12x24 - 14x26 - 18x26	Ø 4-19 (per mm)
GN 5/30	28° 29° 30°	20-21	Ø 30
GN 6	Ø 4-28 (1/2mm)	5x10 - 7x14 - 9x18 - 11x22 - 13x26 - 16x28 - 6x12 - 8x16 - 10x20 - 12x24 - 14x28 - 18x28	Ø 4-19 (per mm)
GN 8-19	Ø 4-19 (1/2mm)	-	-
GN 8-31	Ø 4-31 (1/2mm)	5x10 - 7x14 - 9x18 - 11x22 - 13x26 - 15x30 - 17x31 - 20x31 -6x12 - 8x16 - 10x20 - 12x24 - 14x28 - 16x31 - 18x31 - 22x31	Ø 4-21 (per mm)
GN 8-40	Ø 32-40 (per mm)	10x40 - 14x40 - 18x40 - 22x40 - 26x40 - 17x40 - 16x40 - 20x40 - 24x40 - 28x40	



	A	B
GM5	50,8	25,4
GM8	60	32

TYPE



GM 5	Ø 4-31 set 0,2 of 0,7	5x10 - 8x16 - 11x22 - 14x26 16x26 - 18x26 - 6x12 - 9x18 - 12x24 - 14x28 - 16x31 - 18x31 7x14 - 10x20 - 13x26 - 15x30 - 17x31 - 20x31	Ø 4-21 set 0,2 of 0,7
GM 8	Ø 32-40 set 0,2 of 0,7 maxi. 42,2	10x14 - 16x40 - 22x40 - 28x40 12x40 - 18x40 - 24x40 - 14x40 - 20x40 - 26x40	Ø 22-28 set 0,2 of 0,7

PONSEN EN MATRIJZEN TYPE KINGSLAND



PONSEN

AFMETINGEN



Ø 4-10
(0,5mm)

5x10 - 6x12 - 7x14 -
8x16 - 9x18

4 - 5 - 6 - 7 - 8 - 9 - 10



Ø 4-30
(0,5mm)

6x12 - 7x14 -
8x16 - 9x18 - 10x20 -
11x22 - 12x24 - 13x26 -
14x28 - 15x30

11 - 12 - 13 - 14 - 15
16 - 17 - 18 - 19 - 20 - 21



Ø 31 - 38
(0,5mm)

Alle maten
Lengte max 38
30-38

20-26



Ø 30 - 57
(0,5mm)

Alle maten
L max 57

27-40



Ø 5 - 30
(0,5mm)

Alle maten
L max 30,7
idem p6

19-28



Ø 30 - 57
(0,5mm)

Alle maten
L max 57
idem p7

27-40



Ø 50 - 85
(0,5mm)

Alle maten
L max 85

41-60

MATRIJZEN

AFMETINGEN



Ø 4-38
(0,5mm)
set 0,2-0,7

6x12 - 7x14 - 8x16 - 9x18 - 10x20
11x22 - 12x24 - 13x26 - 14x28
15x30
set 0,2-0,7

4-26



Ø 30-57
per mm
set 0,2-0,7

Alle maten
Lengte max 57

27-40



Ø 58 - 85
per mm

Alle maten
Lengte max 85

41-60



Ø 4-22
(0,5mm)
set 0,7



OOK PONSMACHINES BIJ VAMATEC TE VERKRIJGEN !

PONSEN EN MATRIJZEN VOOR MUBEA OPNAME

PONSEN EN MATRIJZEN VOOR MUBEA OPNAME



De werkelijke maat van de pons stemt overeen met de grootte van het te ponsen gat

De werkelijke maat van de matrijs is in eerste lijn afhankelijk van het te verwerken materiaal en wordt medegedeeld met de werkelijke maat van de pons plus speling (=2x slijpspeling)

Normaal gezien bedraagt de slijpspeling ongeveer 10% van de plaatdikte

RONDE PONSEN



RONDE MATRIJZEN



PONS MBP1-		PONS MBP2-		PONS MBP3-		PONS MBP4-	
3,0	9,5	14,0	22,5	30,5	41,0		
3,5	10,0	15,0	23,0	31,0	42,0		
4,0	10,5	15,5	23,5	32,0	43,0		
4,5	11,0	16,0	24,0	33,0	44,0		
5,0	11,5	16,5	24,5	34,0	45,0		
5,5	12,0	17,0	25,0	35,0	46,0		
6,0	12,5	17,5	25,5	36,0	47,0		
6,5	13,0	18,0	26,0	37,0	48,0		
7,0	13,5	18,5	26,5	38,0	49,0		
7,5	14,0	19,0	27,0	39,0	50,0		
8,0	14,5	19,5	27,5	40,0			
8,5	15,0	20,0	28,0				
9,0		20,5	28,5				
		21,0	29,0				
		21,5	29,5				
		22,0	30,0				

MATRIJS MBP1-		MATRIJS MBP1-		MATRIJS MBP1-		MATRIJS MBP1-	
3,2	9,7	14,7	24,2	32,2	37,7	42,7	47,2
3,7	10,2	15,2	24,7	32,7	38,2	43,2	47,7
4,2	10,7	15,7	25,2	33,2	38,7	43,7	48,2
4,7	11,2	16,2	25,7	33,7	39,2	44,2	48,7
5,2	11,7	16,7	26,2	34,2	39,7	44,7	49,2
5,7	12,2	17,2	26,7	34,7	40,2	45,2	49,7
6,2	12,7	17,7	27,2	35,2	40,7	45,7	50,2
6,7	13,2	18,2	27,7	35,7	41,2	46,2	50,7
7,2	13,7	18,7	28,2	36,2	41,7	46,7	51,2
7,7	14,2	19,2	28,7	36,7	42,2		
8,2	14,7	19,7	29,2	37,2			
8,7	15,2	20,2	29,7				
9,2	15,7	20,7	30,2				
		21,2	30,7				
		21,7	31,2				
		22,2	31,7				
		22,7	32,2				
		23,2	32,7				
		23,7					

OVALE PONSEN



OVALE MATRIJZEN



PONS MBOP2-		PONS MBOP3-	PONS MBOP4-	MATRIJS MBOM1-	MATRIJS MBOM2-		
5,0 x 10,0	10,5 x 15,0	9,0 x 40,0	11,0 x 45,0	5,3 x 10,3	5,3 x 20,3	9,8 x 30,3	14,0 x 21,0
5,0 x 15,0	10,5 x 21,0	11,0 x 35,0	11,0 x 50,0	5,3 x 15,3	5,8 x 20,3	10,0 x 19,0	14,0 x 26,0
5,0 x 20,0	10,5 x 25,0	11,0 x 40,0	13,5 x 50,0	5,8 x 11,3	6,0 x 21,0	10,0 x 21,0	14,0 x 31,0
5,0 x 25,0	10,5 x 30,0	13,5 x 35,0	17,5 x 50,0	5,8 x 15,3	6,5 x 21,0	10,0 x 26,0	14,3 x 20,3
5,5 x 11,0	11,0 x 20,0	13,5 x 40,0	20,5 x 50,0	6,0 x 11,0	6,8 x 20,3	10,0 x 31,0	14,3 x 25,3
5,5 x 15,0	11,0 x 25,0	14,0 x 35,0	22,5 x 50,0	6,0 x 16,0	6,8 x 30,3	10,5 x 21,0	14,3 x 30,3
5,5 x 20,0	11,0 x 30,0	14,0 x 40,0	24,0 x 50,0	6,5 x 12,0	7,3 x 25,3	10,5 x 26,0	14,5 x 21,0
5,5 x 25,0	12,0 x 20,0	16,0 x 35,0	25,5 x 50,0	6,5 x 16,0	7,5 x 21,0	10,5 x 31,0	14,5 x 26,0
6,5 x 13,0	12,0 x 25,0	16,0 x 40,0	26,0 x 50,0	6,8 x 13,3	7,5 x 31,0	10,8 x 21,3	14,5 x 31,0
6,5 x 20,0	12,0 x 30,0	17,5 x 35,0	27,0 x 50,0	7,3 x 15,3	8,0 x 26,0	10,8 x 25,3	15,0 x 21,0
6,5 x 25,0	13,0 x 20,0	17,5 x 40,0		7,5 x 14,0	8,3 x 20,3	10,8 x 30,3	15,0 x 26,0
6,5 x 30,0	13,0 x 25,0	19,0 x 35,0		8,0 x 16,0	8,3 x 30,3	11,3 x 20,3	15,0 x 31,0
7,0 x 15,0	13,0 x 30,0	19,0 x 40,0		8,3 x 13,3	9,0 x 26,0	11,3 x 25,3	16,3 x 25,3
7,0 x 20,0	13,5 x 20,0	20,5 x 35,0		9,0 x 14,0	9,3 x 18,3	11,3 x 30,3	16,3 x 30,3
7,0 x 25,0	13,5 x 25,0	20,5 x 40,0		9,3 x 13,3	9,3 x 25,3	11,5 x 22,0	17,0 x 26,0
7,0 x 30,0	13,5 x 30,0	22,5 x 35,0		10,0 x 14,0	9,8 x 20,3	11,5 x 26,0	17,0 x 31,0
8,0 x 13,0	14,0 x 20,0	22,5 x 40,0		10,8 x 15,3	9,8 x 25,3	11,5 x 31,0	17,8 x 25,3
8,0 x 20,0	14,0 x 25,0	24,0 x 40,0		11,5 x 16,0	5,3 x 25,3	12,0 x 21,0	17,8 x 30,3
8,0 x 25,0	14,0 x 30,0	25,5 x 40,0			5,8 x 25,3	12,0 x 26,0	18,5 x 26,0
8,0 x 30,0	16,0 x 25,0	26,0 x 40,0			6,0 x 26,0	12,0 x 31,0	18,5 x 31,0
9,0 x 13,0	16,0 x 30,0	27,0 x 40,0			6,5 x 26,0	12,3 x 20,3	19,3 x 25,3
9,0 x 18,0	17,5 x 25,0				6,8 x 25,3	12,3 x 25,3	19,3 x 30,3
9,0 x 20,0	17,5 x 30,0				7,3 x 20,3	12,3 x 30,3	20,0 x 26,0
9,0 x 25,0	19,0 x 25,0				7,3 x 30,3	13,0 x 21,0	20,0 x 31,0
9,0 x 30,0	19,0 x 30,0				7,5 x 26,0	13,0 x 26,0	20,8 x 30,3
9,5 x 20,0	20,5 x 30,0				8,0 x 21,0	13,0 x 31,0	21,5 x 31,0
9,5 x 25,0	22,5 x 30,0				8,0 x 31,0	13,3 x 20,3	22,8 x 30,3
9,5 x 30,0	25,5 x 30,0				8,3 x 25,3	13,3 x 25,3	23,5 x 31,0
					9,0 x 21,0	13,3 x 30,3	25,8 x 30,3
					9,0 x 31,0	13,8 x 20,3	26,5 x 31,0
					9,3 x 20,3	13,8 x 25,3	
					9,3 x 30,3	13,8 x 30,3	
					9,8 x 20,3	13,3 x 25,3	
					9,8 x 25,3	13,3 x 30,3	
						13,8 x 20,3	
						13,8 x 25,3	
						13,8 x 30,3	

OVALE MATRIJS



**MATRIJS
MBOM3-**

**MATRIJS
MBOM4-**

9,3 x 40,3	19,3 x 35,3	11,3 x 45,3
10,0 x 41,0	19,3 x 40,3	11,3 x 50,3
11,3 x 40,3	20,0 x 36,0	12,0 x 46,0
13,8 x 35,3	20,0 x 41,0	12,0 x 51,0
13,8 x 40,3	20,8 x 35,3	13,8 x 50,3
14,3 x 35,3	20,8 x 40,3	14,5 x 51,0
14,3 x 40,3	21,5 x 36,0	17,8 x 50,3
14,5 x 36,0	21,5 x 41,0	18,5 x 51,0
14,5 x 41,0	22,8 x 35,3	20,8 x 50,3
15,0 x 36,0	22,8 x 40,3	21,5 x 51,0
15,0 x 41,0	23,5 x 36,0	22,8 x 50,3
16,3 x 35,3	23,5 x 41,0	23,5 x 51,0
16,3 x 40,3	24,3 x 40,3	24,3 x 50,3
17,0 x 36,0	25,0 x 41,0	25,0 x 51,0
17,0 x 41,0	26,3 x 40,3	25,8 x 50,3
17,8 x 35,3	26,5 x 41,0	26,3 x 50,3
17,8 x 40,3	27,0 x 41,0	26,5 x 51,0
18,5 x 36,0	27,3 x 40,3	27,0 x 51,0
18,5 x 41,0		27,3 x 50,3
		28,0 x 51,0

VIERKANTE PONS



**PONS
MBPV2-**

**PONS
MBPV3-**

**PONS
MBPV4-**

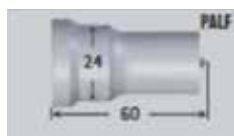
4,0	21,0	28,5
5,0	22,0	29,0
6,0	23,0	29,5
7,0	23,5	30,0
8,0	24,0	30,5
9,0	24,5	31,0
10,0	25,0	31,5
11,0	25,5	32,0
12,0	26,0	32,5
13,0	26,5	33,0
14,0	27,0	33,5
15,0	27,5	34,0
16,0	28,0	34,5
17,0		35,0
18,0		
19,0		
20,0		

PONSEN EN MATRIJZEN VOOR DRAAGBARE MACHINES

NITTO-ALFRA-MAGTRON



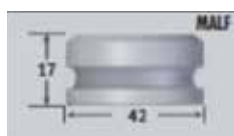
AFMETINGEN



Ø 8-24

8x16 - 9x18 - 10x20
11x22 - 12x24 - 13x24
14x24 - 16x24
18x24 - 20x24

Ø 25



Ø 8-24
set 1mm

8x16 - 9x18 - 10x20
11x22 - 12x24 - 13x24
14x24 - 16x24
18x24 - 20x24

Ø 25

set 1mm

PONSEN EN MATRIJZEN VOOR DRAAGBARE MACHINES



PROMOTECH – FE POWERTOOLS



Ø	RONDE PONS	RONDE MATRIJS
7	STM-0507-20-18-00-0	MTY-0507-40-18-00-0
8	STM-0507-20-17-00-0	MTY-0507-40-17-00-0
9	STM-0507-20-16-00-0	MTY-0507-40-16-00-0
10	STM-0507-20-15-00-0	MTY-0507-40-15-00-0
11	STM-0507-20-14-00-0	MTY-0507-40-14-00-0
12	STM-0507-20-13-00-0	MTY-0507-40-13-00-0
13	STM-0507-20-12-00-0	MTY-0507-40-12-00-0
14	STM-0507-20-11-00-0	MTY-0507-40-11-00-0
15	STM-0507-20-10-00-0	MTY-0507-40-10-00-0
16	STM-0507-20-09-00-0	MTY-0507-40-09-00-0
17	STM-0507-20-08-00-0	MTY-0507-40-08-00-0
18	STM-0507-20-07-00-0	MTY-0507-40-07-00-0
19	STM-0507-20-06-00-0	MTY-0507-40-06-00-0
20	STM-0507-20-05-00-0	MTY-0507-40-05-00-0
21	STM-0507-20-04-00-0	MTY-0507-40-04-00-0
22	STM-0507-20-03-00-0	MTY-0507-40-03-00-0
23	STM-0507-20-02-00-0	MTY-0507-40-02-00-0
24	STM-0507-20-01-00-0	MTY-0507-40-01-00-0
25	STM-0507-20-00-00-0	MTY-0507-40-00-00-0
26	STM-0507-20-19-00-0	MTY-0507-40-19-00-0
27	STM-0507-20-20-00-0	MTY-0507-40-20-00-0

Ø	SLEUF PONS	SLEUF MATRIJS
16x8	STM-0507-30-13-00-0	MTY-0507-70-13-00-0
18x9	STM-0507-30-12-00-0	MTY-0507-70-12-00-0
18x11	STM-0507-30-11-00-0	MTY-0507-70-11-00-0
20x10	STM-0507-30-10-00-0	MTY-0507-70-10-00-0
20x12	STM-0507-30-09-00-0	MTY-0507-70-09-00-0
20x14	STM-0507-30-08-00-0	MTY-0507-70-08-00-0
22x11	STM-0507-30-07-00-0	MTY-0507-70-07-00-0
22x14	STM-0507-30-06-00-0	MTY-0507-70-06-00-0
24x12	STM-0507-30-05-00-0	MTY-0507-70-05-00-0
25x9	STM-0507-30-04-00-0	MTY-0507-70-04-00-0
25x12	STM-0507-30-03-00-0	MTY-0507-70-03-00-0
25x13	STM-0507-30-02-00-0	MTY-0507-70-02-00-0
25x14	STM-0507-30-01-00-0	MTY-0507-70-01-00-0
25x18	STM-0507-30-00-00-0	MTY-0507-70-00-00-0

Vamatec levert alle ponsen en matrijzen compatibel met: Peddinghaus / Mubea / Geka / Kingsland / Nitto



Naast ronde gaten zijn ook ponsen en matrijzen voor excentrische gaten, sleufgaten, sleutelgaten, vierkante en radiussen leverbaar.

Ponsen is een proces waar door middel van een stempel en een matrijs onder een grote kracht gaten in het metaal worden gedrukt. Vamatec levert InterTools ponsen en matrijzen van Europees fabricaat die compatibel zijn met Peddinghaus, Geka, Kingsland, Mubea en Nitto. Machines zoals Durma, Sahinler en Sunrise hebben geen eigen type ponsen en matrijzen, maar deze rusten hun machines uit met een van de vijf eerder vermelde types.

Ponsen en matrijzen zijn cruciale onderdelen van metalen constructieprocessen die worden uitgevoerd op ponsmachines en ironworkers. Merken zoals Peddinghaus, Kingsland, Geka, Mubea, Sunrise en vele andere bieden hoogwaardig machines voor de vervaardiging van metalen constructies.

Voor deze machines levert InterTools ponsen en matrijzen waarmee je precieze en herhaalbare producten kan maken met een hoge mate van efficiency. Of het nu gaat om het maken van kleine metalen onderdelen of het produceren van grote metalen constructies, kwalitatieve ponsen en matrijzen spelen een belangrijke rol bij het verkrijgen van consistente en betrouwbare resultaten.

Bij het kiezen van de juiste pons- en matrijstechnologie moet u rekening houden met factoren zoals de dikte en sterkte van het metaal en de gewenste vorm van. InterTools levert ponsen en matrijzen passen voor zowel stationaire als mobiele machines in verschillende vormen en maten, zodat u altijd de juiste oplossing kunt vinden voor uw specifieke projectbehoeften.

In samenwerking met hoogwaardige ponsmachines en ironworkers, bieden ponsen en matrijzen van InterTools de best mogelijke oplossing voor het vervaardigen van metalen constructies met precisie en efficiëntie.

SNIJSPELING

De correcte snijspeling is een voorwaarde voor:

- optimaal snijden van het materiaal
- een hoge standtijd van het gereedschap.



De vereiste snijspeling is o.a. afhankelijk van materiaalsoort en materiaaldikte. Richtwaarden gebaseerd op een evenredige verhouding van een kwalitatief goed product en een lange standtijd, kunt u in onderstaande tabel terugvinden.

Materiaal (mm)

MATERIAALDIKTE ST37	SNIJSPELING
0 – 3 mm	0,2 mm
4 – 8 mm	0,7 mm
9 – 14 mm	1,2 mm
15 – 22 mm	1,7 mm

I Werken met sleufpensen

Vamatec levert ook alle **reducerhulzen en -ringen alsook de nodige spieën** om met sleufpensen etc te werken.



Meer info?
**Contacteer uw
regiomanager !**

www.vamatec.be

OVERMAAT BEREKENEN

Wanneer er een vierkantmaat of rechthoekmaat besteld wordt dan moet er rekening gehouden worden met de overmaat. Past de gevraagde maat wel in uw opname?

U kunt dit zelf uitrekenen door de volgende berekening toe te passen:

MAX. VIERKANTE MAAT:

De maximale ronde maat

$$\frac{\quad}{\sqrt{2}}$$

Wanneer uw ponsopname max. rond 32,0 mm kwijt kan, dan deelt u 32 door $\sqrt{2}$

De max. vierkante maat is 22,5 mm.

MAX. RECHTHOEK MAAT

$$\sqrt{\quad} \quad (L^2 + B^2)$$

Voorbeeld: wanneer u een rechthoekmaat van 28x5 mm wilt plaatsen dan kunt u de volgende berekening toepassen;

$$28 \times 28 = 784$$

$$5 \times 5 = 25$$

$$\text{Totaal} = 809$$

$$\sqrt{809} = \mathbf{28,44} \longrightarrow \text{Deze maat valt binnen de opname van 32,0 mm dus is te plaatsen.}$$